

Panis angelicus à4

G. Pierluigi da Palestrina
(1525-1594)

Alto

Tenor

Basso I

Basso II

7

13

20

Pa - nis an - ge -

Pa - nis an - ge - li - cus

Pa - nis an - ge - li - cus pa - nis an - ge - li - cus Pa - nis an - ge -

li - cus fit pa - nis ho - mi - num

fit pa - nis ho - mi - num fit pa - nis ho -

li - cus fit pa - nis ho - mi - num fit

fit pa - nis ho - mi - num fit pa - nis ho -

Dat pa - nis coe - li - cus fi -

mi - num Dat pa - nis coe - li - cus Dat pa - nis coe -

pa - nis ho - mi - num Dat pa - nis coe - li -

mi - num Dat pa - nis coe - li - cus

gu - ris ter - mi num. O res mi - ra - bi - lis, o

li - cus fi - gu - ris ter - mi num. O res mi - ra - bi - lis, o

cus fi - gu - ris ter - mi num. O res mi - ra - bi - lis, o

fi - gu - ris ter - mi num. O res mi - ra - bi - lis, o

res mi-ra-bi-lis: man-du-cat Do-mi-num pau-per

res mi-ra-bi-lis: man-du-cat Do-mi-num pau-per

res mi-ra-bi-lis: man-du-cat Do-mi-num man-du-cat Do-mi-num pau-per

res mi-ra-bi-lis: man-du-cat Do-mi-num pau-per

ser-vus et hu-mi-lis, O res mi-ra-bi-lis, o res mi-ra-bi-

ser-vus et hu-mi-lis, O res mi-ra-bi-lis, o res mi-ra-bi-

ser-vus et hu-mi-lis, O res mi-ra-bi-lis, o res mi-ra-bi-

ser-vus et hu-mi-lis, O res mi-ra-bi-lis, o res mi-ra-bi-

lis, du-cat Do-mi-num man-du-cat Do-mi-num pau-per ser-vus et

lis, man-du-cat Do-mi-num man-du-cat Do-mi-num pau-per ser-vus et

lis, pau-per ser-vus et

lis, man-du-cat Do-mi-num pau-per ser-vus et

hu-mi-lis, O res mi-ra-bi-lis, o res mi-ra-bi-lis!

hu-mi-lis, O res mi-ra-bi-lis, o res mi-ra-bi-lis!

hu-mi-lis, O res mi-ra-bi-lis, o res mi-ra-bi-lis!

hu-mi-lis, O res mi-ra-bi-lis, o res mi-ra-bi-lis!

Alto

Panis angelicus à4

G. Pierluigi da Palestrina
(1525-1594)

ATBB

3

Pa - nis an - ge - -

- li - cus fit pa-nis ho - mi-num

Dat pa-nis coe - li - cus - - - - - fi-

gu-ris ter - mi num. O res mi - ra - bilis, o

res mi-ra - bi - lis: man - du-cat Do - mi - num

pau - per ser - vus et hu - mi - lis, O res mi - ra - bi-lis, o

res mi-ra - bi - lis, du-cat Do - mi - num man-du - cat

Do - mi - num pau - per ser - vus et hu - mi - lis, O res mi -

ra - bi-lis, o res mi - ra - bi - lis!

Tenor

Panis angelicus à4

G. Pierluigi da Palestrina
(1525-1594)

ATBB

Pa - nis an - ge - li - cus

fit pa-nis ho - mi - num fit pa-nis ho -

- mi - num Dat pa-nis coe - li - cus

Dat pa - nis coe - li-cus fi - gu - ris ter -

- mi num. O res mi - ra - bi-lis, o res mi - ra - bi-

lis: man - du - cat Do - mi - num pau - per

ser - vus et hu - mi - lis, O res mi - ra - bi-lis, o

res mi-ra - bi - lis, man - du - cat Do - mi - num man-du - cat

Do - mi - num pau - per ser - vus et hu - mi -

lis, O res mi - ra - bi-lis, o res mi-ra - bi - lis!

Basso I

Panis angelicus à4

G. Pierluigi da Palestrina
(1525-1594)

ATBB



Pa - nis an - ge - li - cus pa - nis an - ge - li - cus__

5



__ Pa - nis an - ge - li - cus fit pa - nis ho - mi -

11



num fit pa - nis ho - mi - num

18



Dat pa - nis coe - li - cus fi - gu - ris ter -

23



- mi num. O res mi - ra - bi - lis, o res mi - ra - bi -

27



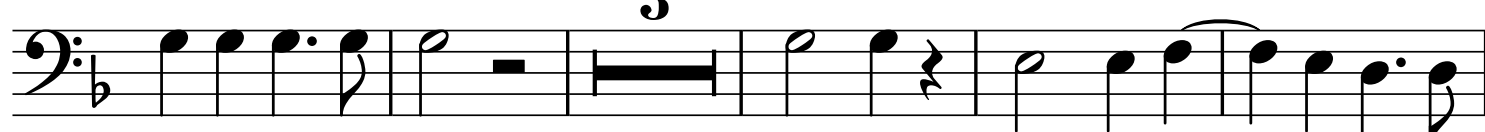
lis: man - du - cat Do - mi - num man - du - cat Do - mi - num

31



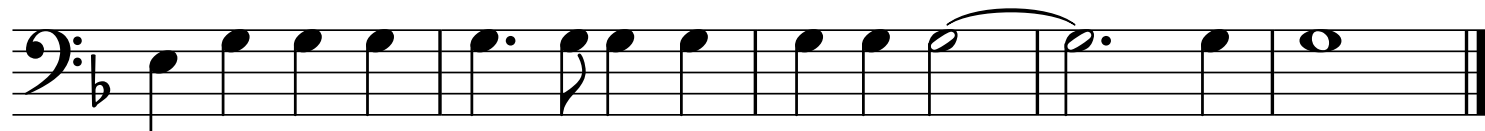
pau - per ser - vus et hu - mi - lis, O res mi - ra - bi - lis, o

36



res mi - ra - bi - lis, pau - per ser - vus et hu - mi -

44



lis, O res mi - ra - bi - lis, o res mi - ra - bi - lis!

Basso II

Panis angelicus à4

G. Pierluigi da Palestrina
(1525-1594)

ATBB

6



11



17



23



27



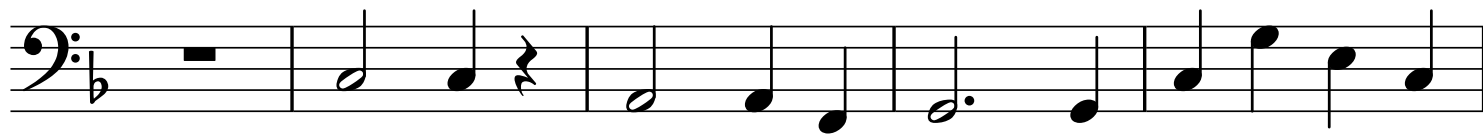
32



36



40



45



ra - bi-lis, o res mi - ra - bi - lis!